



Aby sme mohli nazbierané údaje vyhodnotiť, pošlite nám ich prosím do **8. júna 2026** z jarného sčítania a do **20. júla 2026** z letného sčítania.

Dátum a čas pozorovania

Kedy ste pozorovali?

V akom čase ste pozorovali?

Koľko osôb sa spočítavania zúčastnilo?

Informácie o počasí

Podmienky

- jasno
- polojasno
- daždivo
- žiadny vietor
- slabý vietor

Ak podmienky neboli úplne ideálne (zatiahnuté, silný vietor a pod.), môžete ich zmeniť tu.

Informácie o mieste pozorovania

- záhrada
- lúka
- lesná cesta
- park
- opustený lom
- ovocný sad
- chatová osada
- poľná cesta
- medza
- iné: _____

Popíšte stav miesta, kde se nachádzate (napr. záhrada - pokosená/zarastená/so záhonmi, listnatý les, množstvo kvetov, pomer oslnených/zatienených miest).

Kraj, obec a okres, kde ste sčítali.

Ak je možné, zadajte presné súradnice GPS (napr. 49.7664292N, 15.6428111E)

Motýlia polhodinka

Záznamový list pre sčítanie motýľov



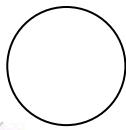
BRČZ
ochranárske združenie

Základná verzia - 10 najbežnejších druhov.

Do okienok si robte čiarky za každého motýľa, ktorého uvidíte a do kruhu si zapíšete výsledný celkový počet.

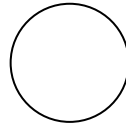


Babôčka admirálska
Vanessa atalanta



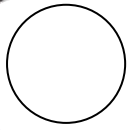


Babôčka pávooka
Aglais io





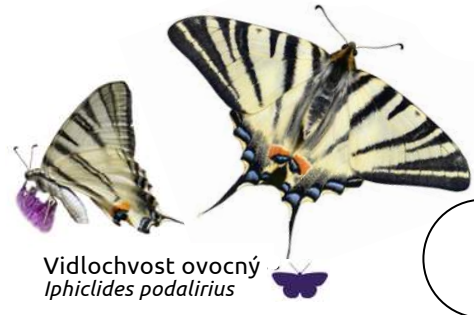
Očkáň timotejkovy
Melanargia galathea



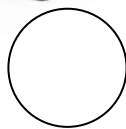


Vidlochvost feniklový
Papilio machaon



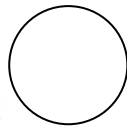


Vidlochvost ovocný
Iphiclides podalirius



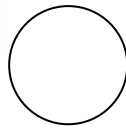


Mlynárik žeruchový
Anthocharis cardamines





Žltáčik rešetliakový
Gonepteryx rhamni





Perlovec striebristopásavý
Argynnis paphia

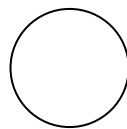




Očkáň lúčny
Maniola jurtina



čierna
očká





Očkáň pohánkový
Coenonympha pamphilus

bledší
pruh

